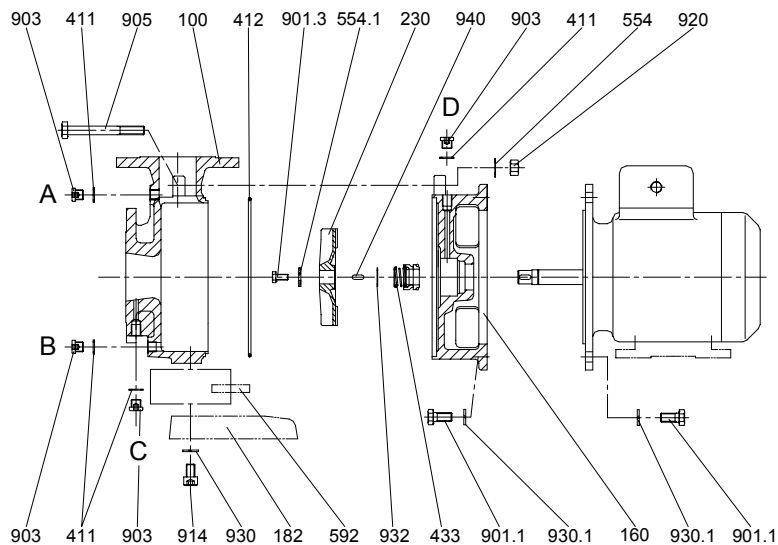
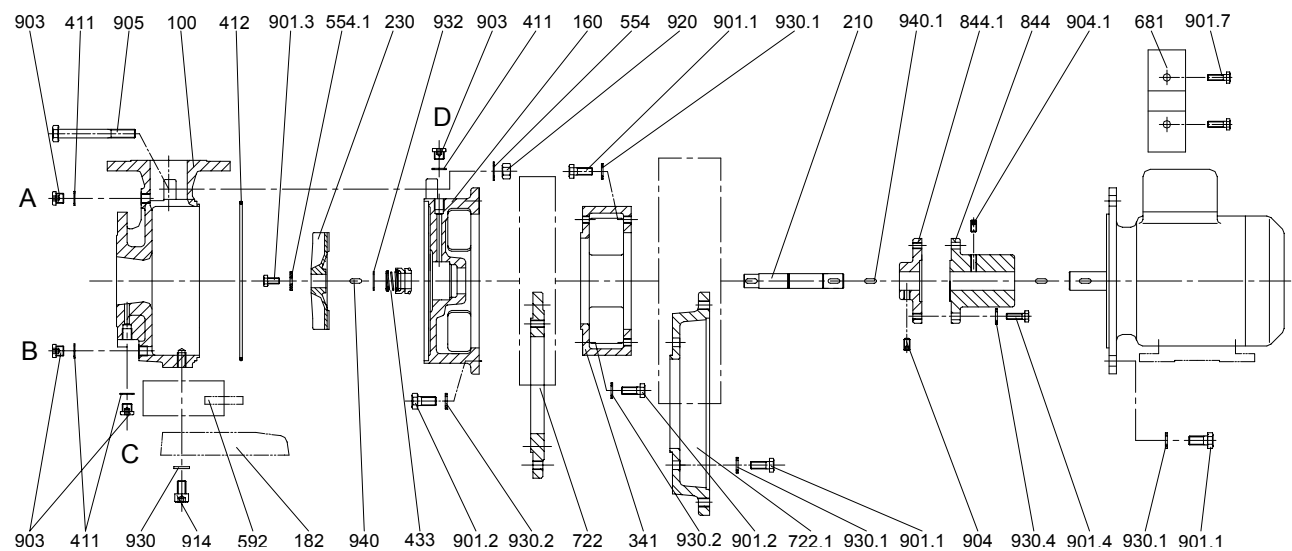


**FUB**



- A: Verschlußschraube G1/4 für Entlüftung / Manometeranschluß
- B: Verschlußschraube G1/4 für Entleerung
- C: Verschlußschraube G1/4 für Manometeranschluß
- D: Verschlußschraube G1/4 für Entlüftung

**(N)FUBL 300 ... 600**

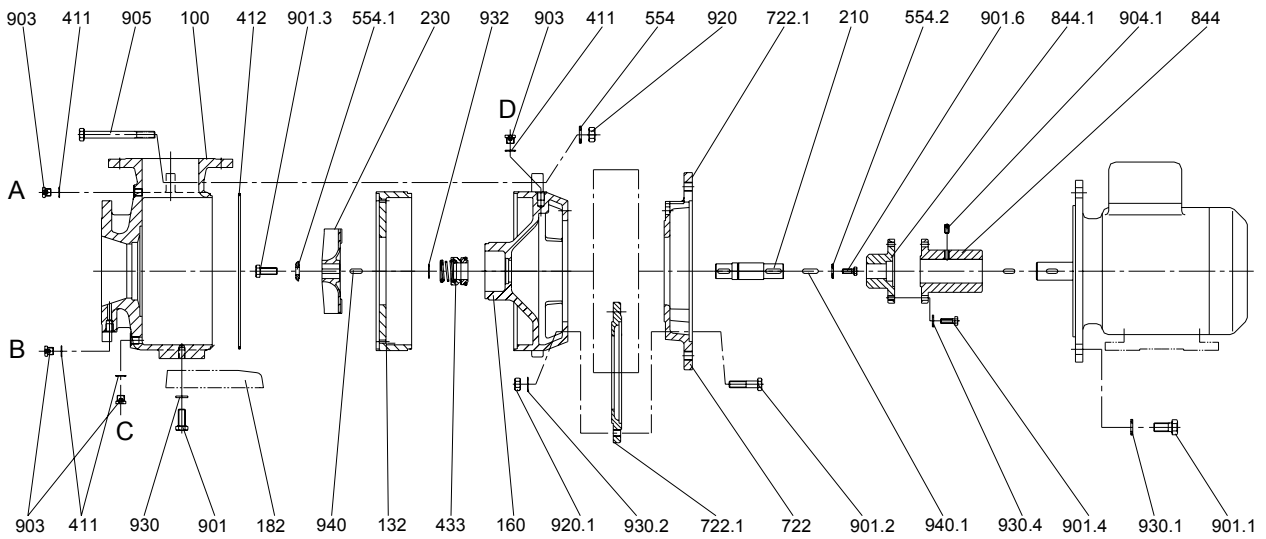


Teil-Nr.	Benennung	Teil-Nr.	Benennung	Teil-Nr.	Benennung
100	Gehäuse	433	Gleitringdichtung	904/.1	Gewindestift
160	Deckel	554/.1	Unterlegscheibe	905	Verbindungsschraube
182	Fuß	592	Unterlage	914	Innensechskantschraube
210	Welle	681	Kupplungsschutz	920	Mutter
230	Laufrad	722/.1	Zwischenflansch	930/.1-.4	Sicherung
341	Laterne	844/.1	Scheibenkupplung	932	Sicherungsring
411	Dichtring	901/.1-.7	Sechskantschraube	940/.1	Paßfeder
412	O-Ring	903	Verschlußschraube		

Bei Ersatzteilbestellung unbedingt Fabrik-Nr., das Modell und die Teil-Nr. angeben.

EDUR-Pumpenfabrik Eduard Redlien GmbH & Co. KG · Postfach 1949 · 24018 Kiel – Germany · Telefon (0431) 68 98 –68 · Fax (0431) 68 98 –800

**(N)FUBL 700**



Teil-Nr.	Benennung	Teil-Nr.	Benennung	Teil-Nr.	Benennung
100	Gehäuse	433	Gleitringdichtung	920/.1	Mutter
132	Zwischenstück	554/.1-.2	Unterlegscheibe	930/.1-.4	Sicherung
160	Deckel	722/.1	Zwischenflansch	932	Sicherungsring
182	Fuß	844/.1	Scheibenkupplung	940/.1	Paßfeder
210	Welle	901/.1-.6	Sechskantschraube		
230	Laufrad	903	Verschlußschraube		
411	Dichtring	904/.1	Gewindestift		
412	O-Ring	905	Verbindungsschraube		

- A: Verschlußschraube G1/4 für Entlüftung / Manometeranschluß
- B: Verschlußschraube G1/4 für Entleerung
- C: Verschlußschraube G1/4 für Manometeranschluß
- D: Verschlußschraube G1/4 für Entlüftung