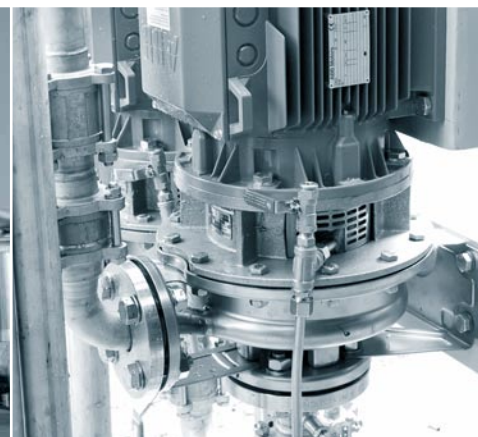
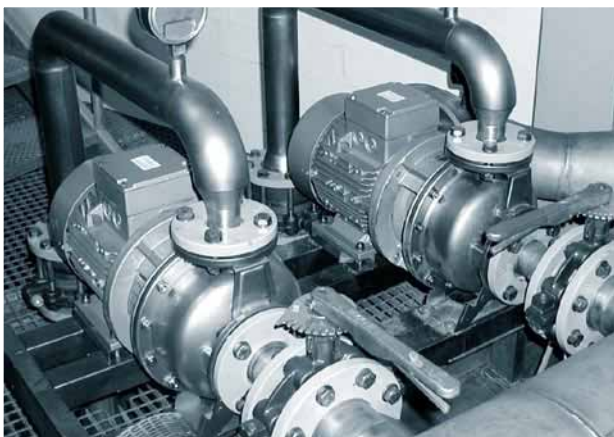


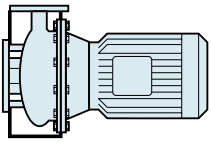
Edelstahl-Bloc CB BC

Universelle Kreiselpumpen in Edelstahl für den Einsatz in Lebensmittelindustrie, Wasserversorgung, Kühl- und Kälte-technik, Klimatechnik, Filtration, Schiffbau, Apparatebau, Energietechnik und allgemeinem Maschinenbau. Breites Einsatzgebiet für einfache Anforderungen und reine oder leicht verunreinigte Flüssigkeiten.

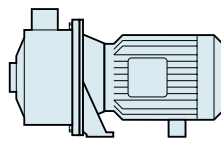
Stainless-Bloc CB BC

All-purpose circulation pumps in stainless steel for the use in the food industry, water supply, cooling and refrigeration technology, air-conditioning, filtration, shipbuilding, apparatus engineering, energy technique and general machine engineering. Wide ranges of applications for simple requirements and clean or slightly polluted liquids.

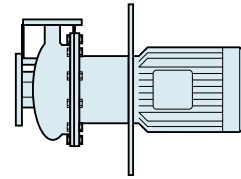




CB



BC



CBMFL

Konstruktion

- Geschlossene Laufräder
- Einfach oder doppelt wirkende Gleitringdichtungen
- Wartungsfreundlichkeit durch Pull-Back-Aufbau
- Flanschpumpe CBMFL für den Behältereinbau als Variante
- Eintauchpumpe CTOL als Variante
- Werkstoff Edelstahl
- Betriebsdruck bis 10 bar
- Temperatur -25°C bis +110°C
- Viskositäten bis 115 mm²/s

Constructional Features

- Closed impellers
- Single or double acting mechanical seals
- Easy maintenance by means of pull-back-design
- Flange pump CBMFL as modification for tank installation
- Immersible type CTOL as special design
- Material stainless steel
- Working pressure up to 10 bar
- Temperature -25°C up to +110°C
- Viscosity up to 115 mm²/s

